

اقسام الطحالب

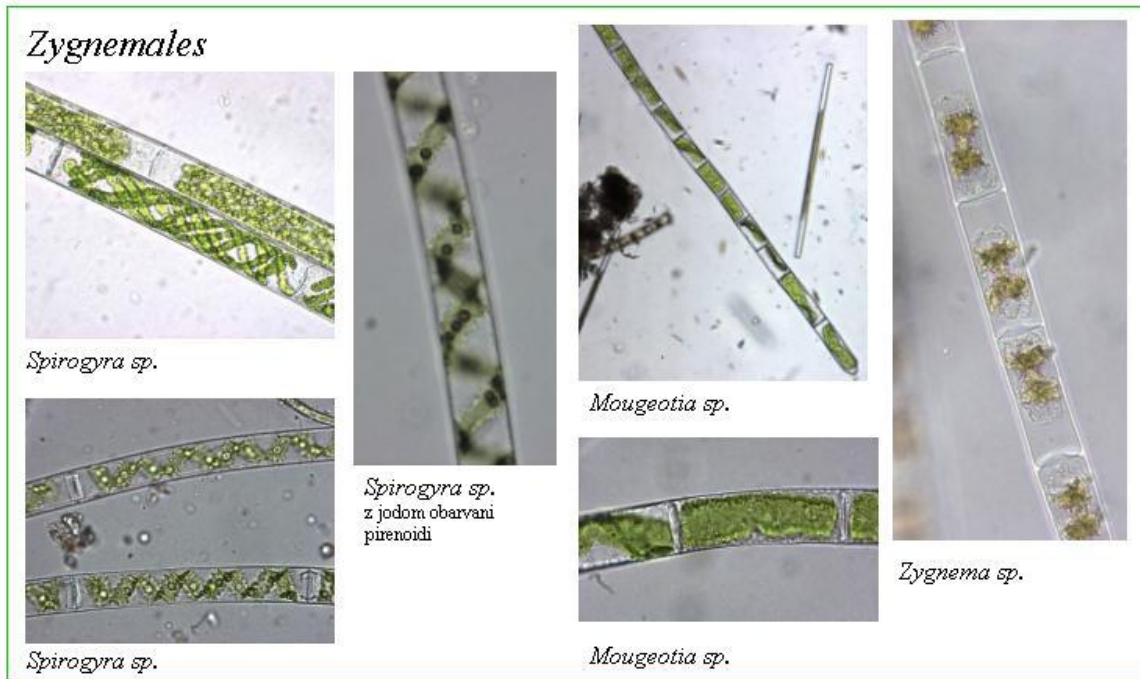
اعداد: الاستاذ مساعد الغامدي
شبكة العلوم العربية olom.info

أولاً: قسم الطحالب الخضراء

المميزات:

- 1- تحتوي على صبغة اليخضور فقط.
 - 2- يخزن الغذاء على شكل نشا حقيقي في المراكز النشوية (بيرونويد).
 - 3- جدرها الخلوية مكونه من السليولوز.
 - 4- تعيش في المياه العذبة والمالحة.
- من أمثلتها: طحلب الإسبيروجيرا - طحلب الفولفكس - خس البحر - الكلادوفورا.
طحلب إسبيروجيرا:

Chlorophyta - zelene alge, Zygnemophyceae



البيئة: يعيش في المياه العذبة ويعد من أوسع الطحالب الخضراء إنتشاراً.

التركيب: (الوصف الظاهري)

* يتكون من خيط أخضر مقسم وغير متفرع (كل خلية مستقلة بذاتها تقوم بجميع الوظائف الحيوية بشكل مفرد)

* توجد بلاستيدة خضراء واحدة أو أكثر حلزونية الشكل كبيرة الحجم تمتد على طول الخلية وتكثر بها مراكز تجمع النشا.

ثانياً: قسم الطحالب البنية

المميزات:

1- توجد صبغه بنيه (الفيكوزانثين) بالإضافة لصبغة اليخضور.

2- الغذاء المدخر على هيئة كربوهيدرات عديدة التسكر.

3- يتركب الجدار الخلوي من السليولوز والألجين.

4- تعيش في المياه المالحة ونادراً في المياه العذبة.

5- تعتبر من أكثر أقسام الطحالب تعقيداً (علل) لأنها تتميز داخلياً إلى نسيج تمثيلي - نسيج تخزيني - نسيج النخاع (ما وظيفة كل منها)؟

أمثلة عليها: طحلب الفيوكس - طحلب السارجاسوم - طحلب اللاميناريا .

طحلب السارجاسوم



Laminaria cloustoni
Image processed by Thomas Schoepke
www.plant-pictures.de



البيئة: يعيش في المياه المالحة مثل الخليج العربي - بحر سارجاسوم في المحيط الأطلسي.

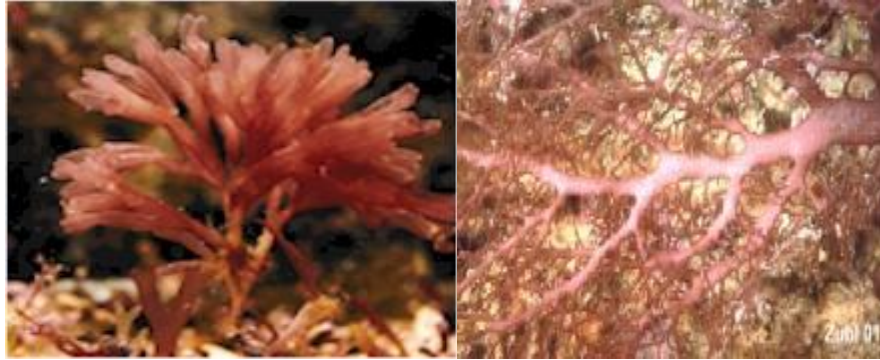
التركيب:

- * ماسك يثبت الطحلب على الصخور يمتد منه محور أسطواناني يشبه الساق يحمل أشباه أوراق مسطحة لها عرق وسطي.
- * يحمل افرع جانبية عليها مثنات هوائية تساعد الطحلب على الطفو على سطح الماء .
- * تحمل الأفرع الجانبية أيضاً أوراقا ريشية وحوافظ جنسية مؤنثة - مذكرة.

ثالثاً: قسم الطحالب الحمراء

المميزات:

- 1- تعيش في المياه المالحة ونادراً في المياه العذبة.
 - 2- توجد صبغتي (الفيكوارثرين - الفيكوسيانين) بالإضافة لليخضور.
 - 3- الغذاء المخزن عبارة عن مادة تشبه النشا (النشا الفلوريدي).
 - 4- جدرها الخلوية تتكون من السليولوز والألجين.
- من الأمثلة: طحلب البليوماريا - طحلب الجلديوم - طحلب البوليسيفونيا.
- طحلب الجلديوم:



البيئة: يعيش في البحار فقط .

التركيب: يتركب من جزء قاعدي معمر يكون جسم الطحلب الإسطواناني أو المسطح, وهو جسم صلب نسبياً ذو تفرع ريشي.